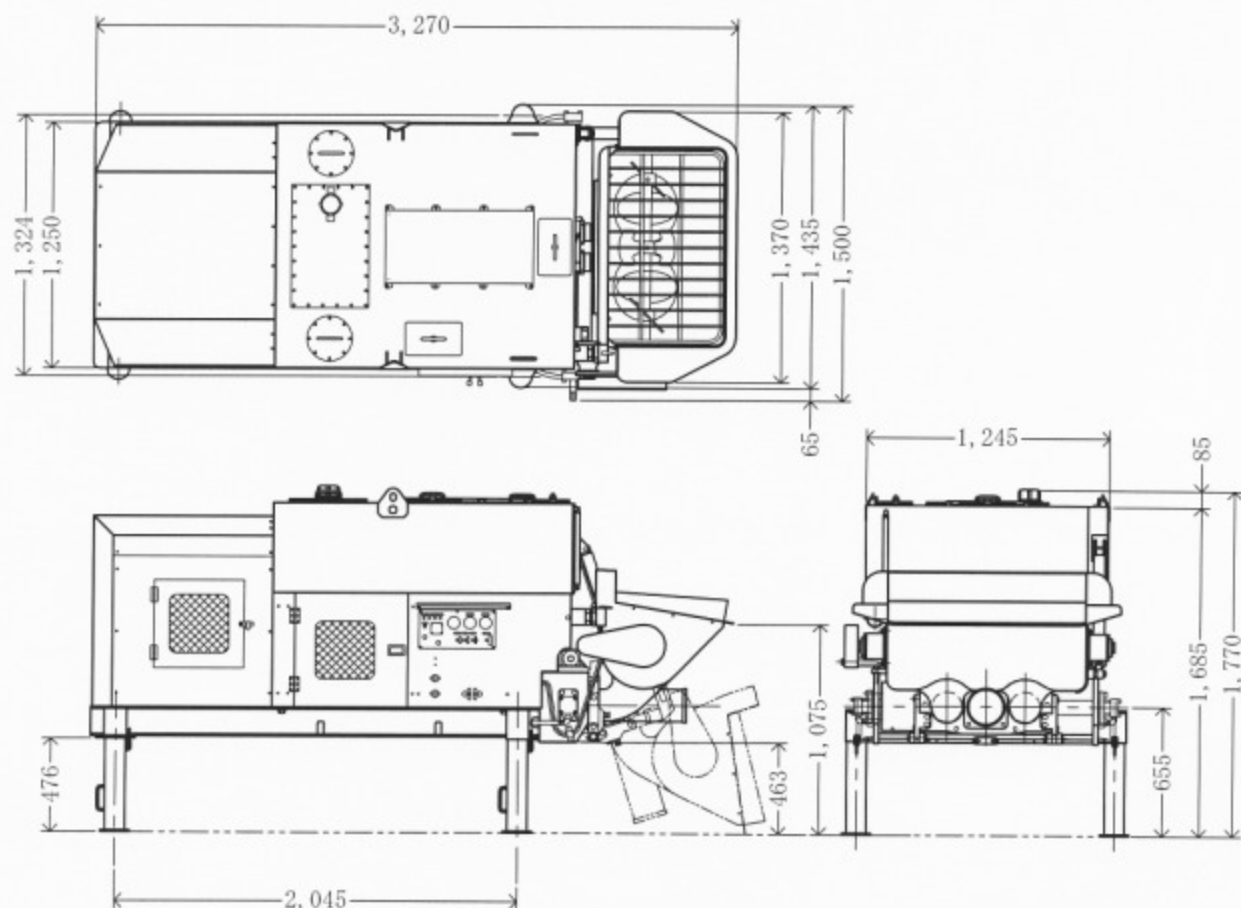


コンクリートポンプ



仕 様

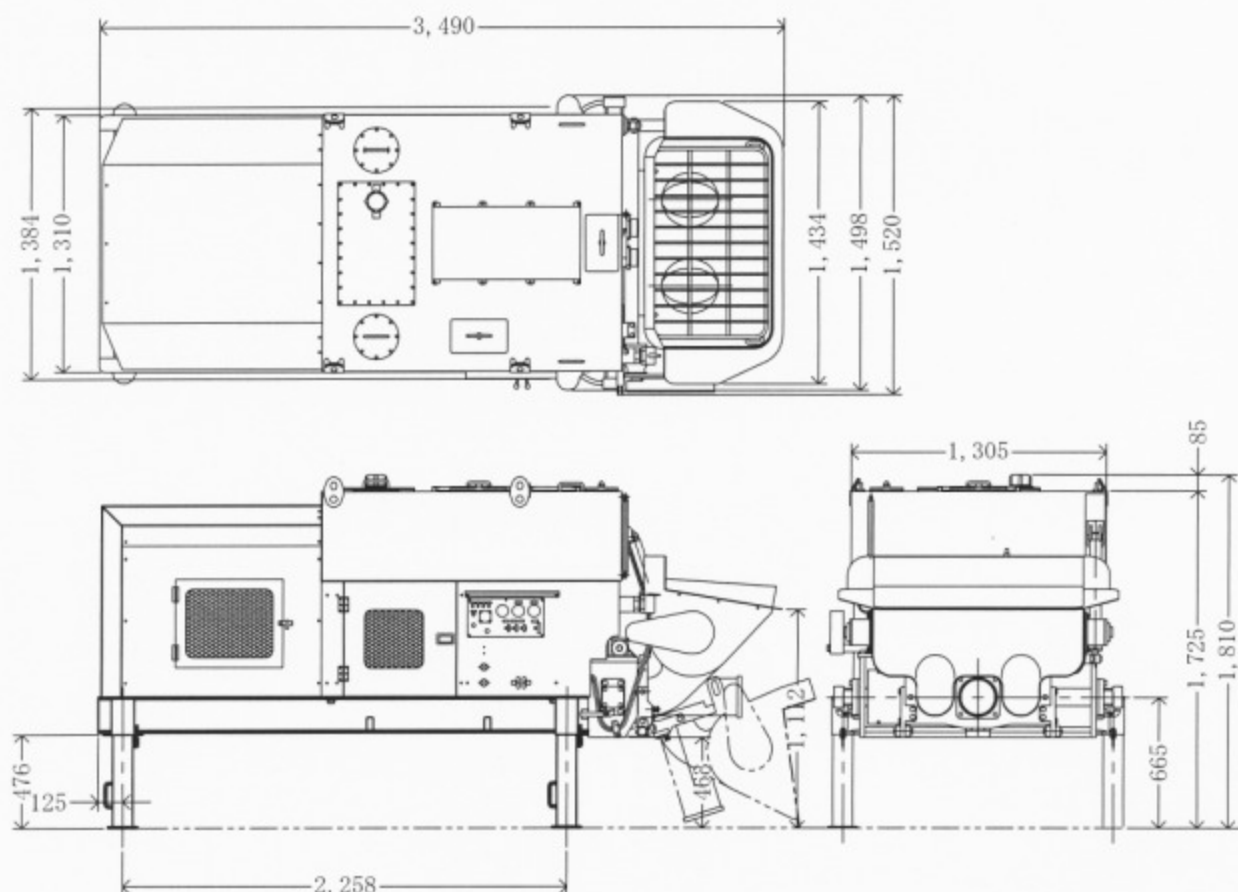
型 式	MKW-35SM	MKW-35SMIII	型 式	MKW-35SM	MKW-35SMIII
形 式	電動・定置式	高圧・電動・定置式	動 力	電動モータ	
理 論 吐 出 量	17~35m ³ /H	5~35m ³ /H(60Hz) 5~32m ³ /H(50Hz)		37kw/4P/200V (50/60Hz)	45kw/4P200V (50/60Hz)
コンクリートピストン前部圧力	4.09Mpa (41.7kgf/cm ²)	6.13Mpa (62.5kgf/cm ²)	配管洗浄	方式 ピストン・洗浄方式 (コンクリート圧送シリンダを使用)	
最 大 圧 送 距 離	水 平 560 m (16-8-40φノ配合で約200m)	800 m (16-8-40φノ配合で約200m)	最大圧力	4.09 Mpa (41.7kgf/cm ²)	
	垂 直 90 m (16-8-40φノ配合で約35m)	140 m (16-8-40φノ配合で約35m)		吐出量	12 m ³ /H
最大骨材寸法	40 mm		自吸式ポンプ(40mm)	全揚程40m・最大吐出量315ℓ/mm(60Hz) 全揚程25m・最大吐出量260ℓ/mm(50Hz)	
ス ラ ン プ	5~23 cm		作動油タンク容量	300 ℓ	
吐 出 管 口 径	6B (150A) S1型ショルダー	6B (150A) M1型ショルダー	オイルタンク容量	30 ℓ (コンクリートシリンダ洗浄用)	
ポンプ方式	油圧2ピストン式		水タンク容量	500 ℓ	
バルブ方式	平行摺動式油圧開閉バルブ		機 体 寸 法	L3270mm×W1500mm×H1770(脚含む)	
コンクリートシリンダ	内径160mm×ストローク800mm		機 体 重 量	2400 kg (作動油含む)	2450 kg (作動油含む)
ホッパー	構 造	油圧閉閉式			
	容 量	0.2 m ³			
	最低地上高	1075 m(ワンタッチ脚含む) 612 mm (脚なし)			
	攪拌装置	油圧モーター式(正転・停止・逆転)			

☆その他、エンジン仕様(標準・高圧型)もあります。

コンクリート機械

(株)シンテック

コンクリートポンプ MKW-55SM

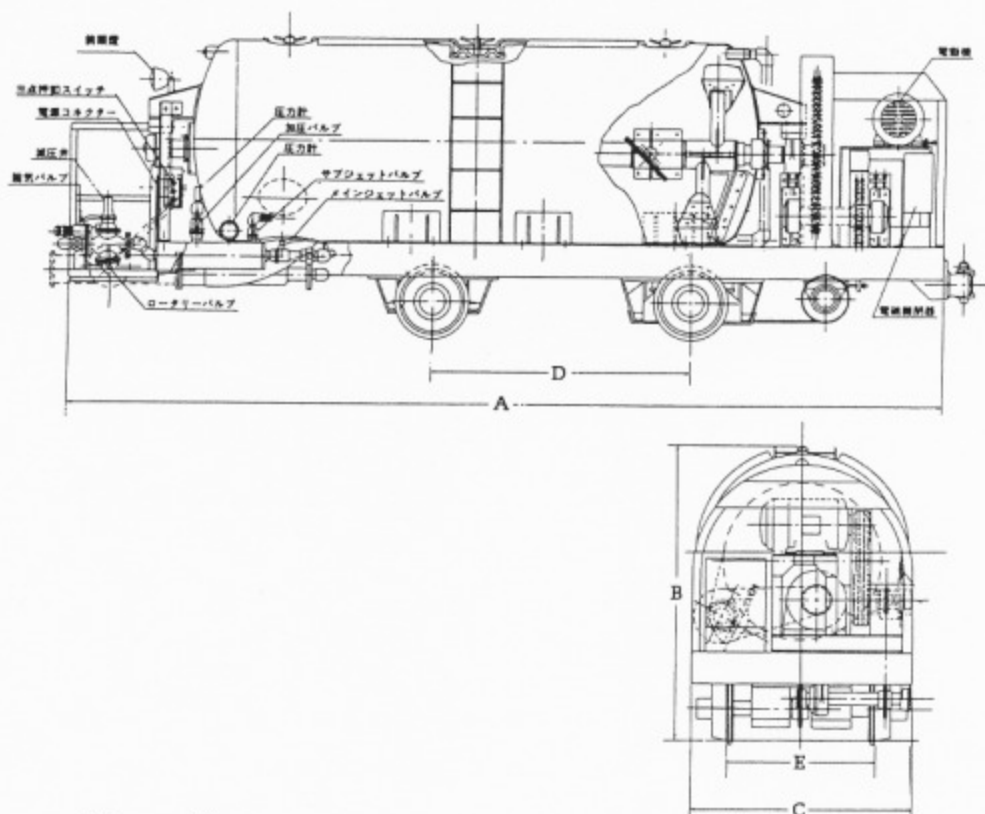


仕 様

型 式	MKW-55SM		動 力	電動モータ 55kw	
形 式	定置式			4P/200V (50/60Hz)	
理 論 吐 出 量	6~55M ³ /H		配管洗浄	方 式	ピストン・水洗浄方式
コンクリートピストン前部圧力	4.26 Mpa (43.4kgf/cm ²)			最大圧力	4.26Mpa (43.4kgf/cm ²)
最大圧送距離	水 平	560m (16-8-40ポンプ配合で約200m)	自 吸 式 ポンプ	吐 出 量	15m ³ /H
	垂 直	90m (16-8-40ポンプ配合で約35m)		全揚程40m	最大吐出量450ℓ/mm (60Hz)
最大骨材寸法	40mm			全揚程25m	最大吐出量370ℓ/mm (50Hz)
ス ラ ン プ	5~23cm		作動油タンク容量	320ℓ	
吐 出 管 口 径	7B (175A)・M1型ショルダー		オイルタンク容量	30ℓ	
ポンプ方式	油圧2ピストン式		水タンク容量	520ℓ	
バルブ方式	平行摺動式油圧開閉バルブ		機 体 寸 法	L3490mm×W1520mm×H1810 (脚含む)	
コンクリートシリンダ	内径180mm×ストローク900mm		機 体 重 量	2930kg (作動油含む)	
ホ ッ パ ー	構 造	油圧開閉式			
	容 量	0.2m ³			
	最低地上高	1112mm (ワンタッチ脚含む) 649mm (脚なし)			
	攪拌装置	油圧モーター式 (正転・停止・逆転)			

☆その他、エンジン仕様 (標準・高圧型) もあります。

スクリークリート (スクリー圧気式コンクリートポンプ)



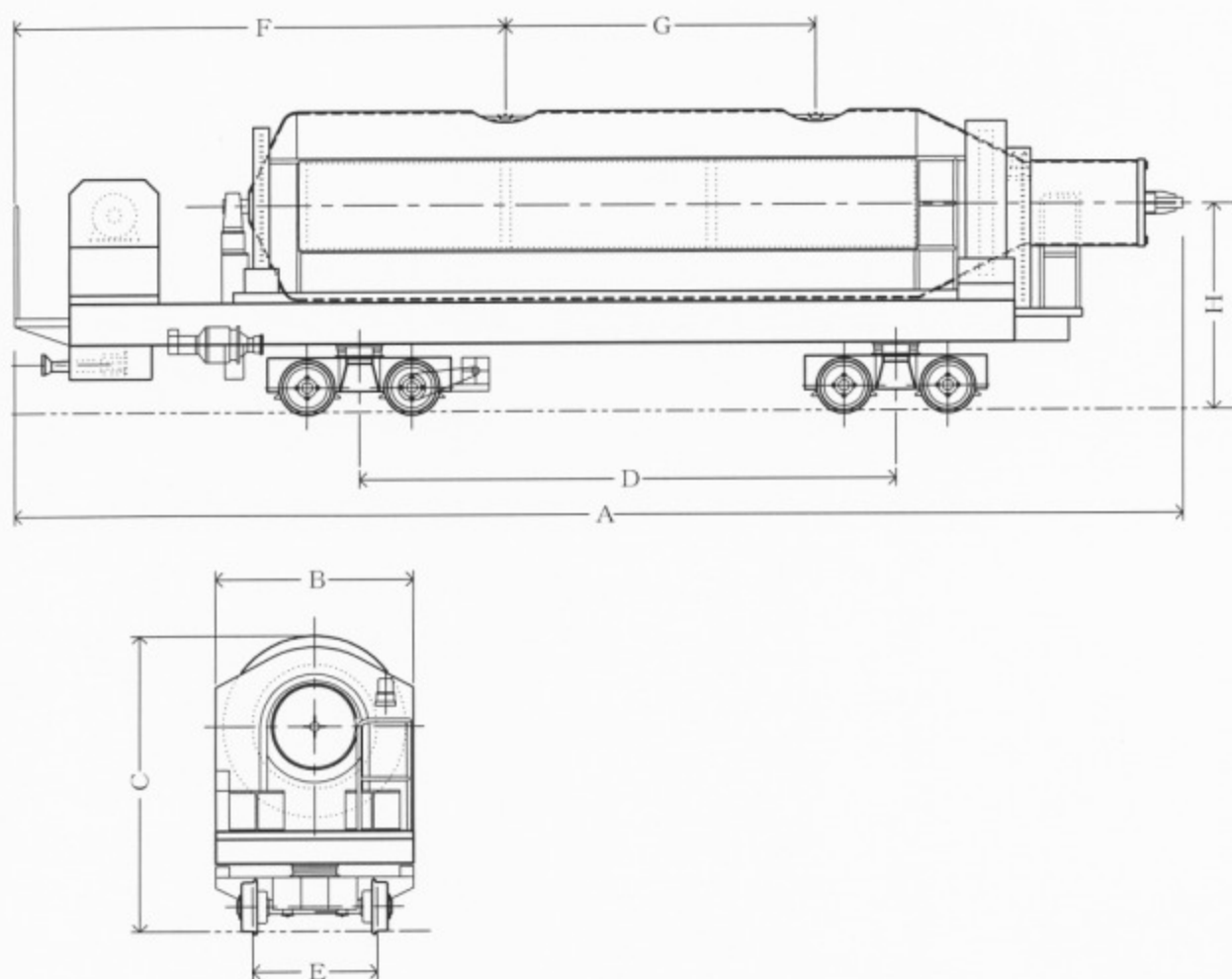
仕 様

型 式	SKC-20型	SKC-30FR型	SKC-60FRS
(A) 全 長	4970 mm	5270 mm	7200 mm
(B) 全 高	1375 mm	1650 mm	1950 mm
(C) 全 幅	1150 mm	1350 mm	1450 mm
(D) ホールベース	1600 mm	1600 mm	3000 mm
(E) レールゲージ	610/762 mm	610/762 mm	762/914 mm
連結器高さ	御指定		
ドラム容量	2.5 m ³	3.7 m ³	7.5 m ³
運搬容量	2 m ³	3 m ³	6 m ³
軌道面よりバンド中心迄の高さ	250 mm	350 mm	400 mm
圧送ポンプ径	φ150(6") mm	φ150(6") mm	φ150(6") mm
圧送時間	1.5~2.5 min	2.5~4.0 min	4.0~7.5 min
圧送距離(水平換算)	150 m		
操作空気圧力	0.5~7.0 kg/cm ²		
使用空気量7kg/cm ³	0.3~1.2 m ³ /min	0.3~1.5 m ³ /min	0.5~1.8 m ³ /min
最大骨材碎石/丸石	40/50 mm		
セメント配合比	220 kg/cm ³ 以上		
スランブ範囲	8~20 cm		
電動機出力	11 kw	11 kw	22 kw
総重量	4400 kg	5000 kg	10500 kg

【コンクリート打設用部品】

- ・配管・曲管・テーパ管・耐磨耗ゴムホース・各種ジョイント・送気
- ・配水管用鋼管及び各種ジョイント
- ①SKC型 走行時固定型
- ②SKC-FR型 走行時攪拌型
- ③SKC-FR-S型 走行時攪拌型(低床)

アシテーターカー



仕 様

型 式	EACL-306	EAC-306	ACL-606	AC-606
コンクリート容量	3 m ³	3 m ³	6 m ³	6 m ³
ドラム容量	4.5 m ³	3.9 m ³	7.6 m ³	7.6 m ³
ドラム回転数(50Hz/60Hz)	8/9.6 rpm	8/9.6 rpm	0~15 rpm	0~15 rpm
電動機容量	11 kw	11 kw	22 kw	22 kw
排 出 時 間	5~7 min	5~7 min	8~12 min	8~12 min
(A) 全 長	7,538 mm	5,485 mm	8,789 mm	7,990 mm
(B) 全 幅	1,200 mm	1,488 mm	1,450 mm	1,660 mm
(C) 全 高	2,034 mm	2,182 mm	2,182 mm	2,262 mm
(D) ホイルベース	3,000 mm	1,700 mm	3,971 mm	3,341 mm
(E) レールゲージ	610/762 mm	610/762 mm	762/914 mm	762/914 mm
(F) 投 入 口	2,528 mm	2,657 mm	3,483 mm	2,953 mm
(G) 投 入 口	2,017 mm	—	2,240 mm	1,800 mm
(H) 筒 芯 高 さ	1,500 mm	1,500 mm	1,500 mm	1,500 mm
走 行 部	4軸8輪(両ボギー)	2軸4輪	4軸8輪(両ボギー)	4軸8輪(両ボギー)
重 量	5,500 kg	4,600 kg	10,500 kg	10,000 kg